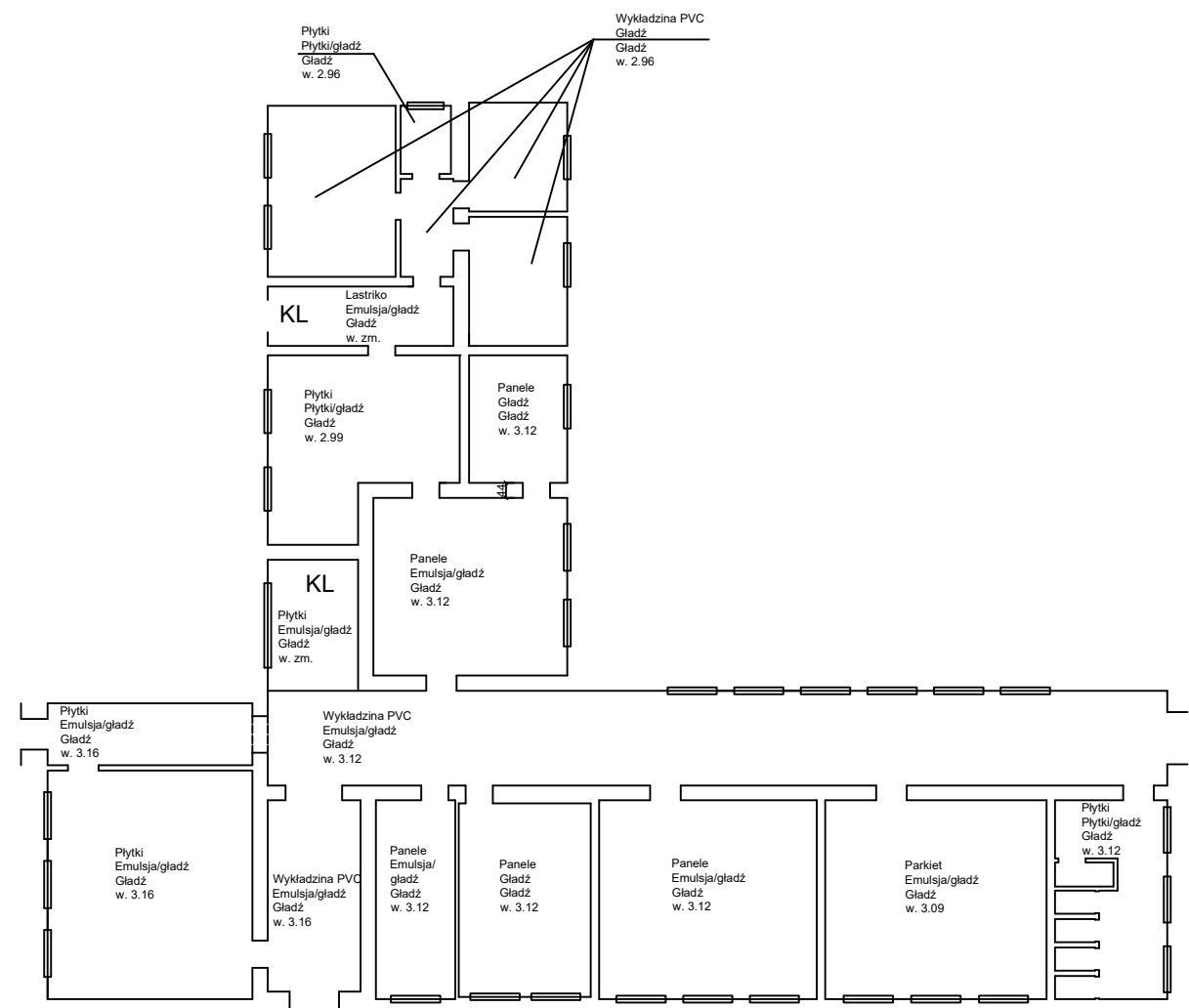
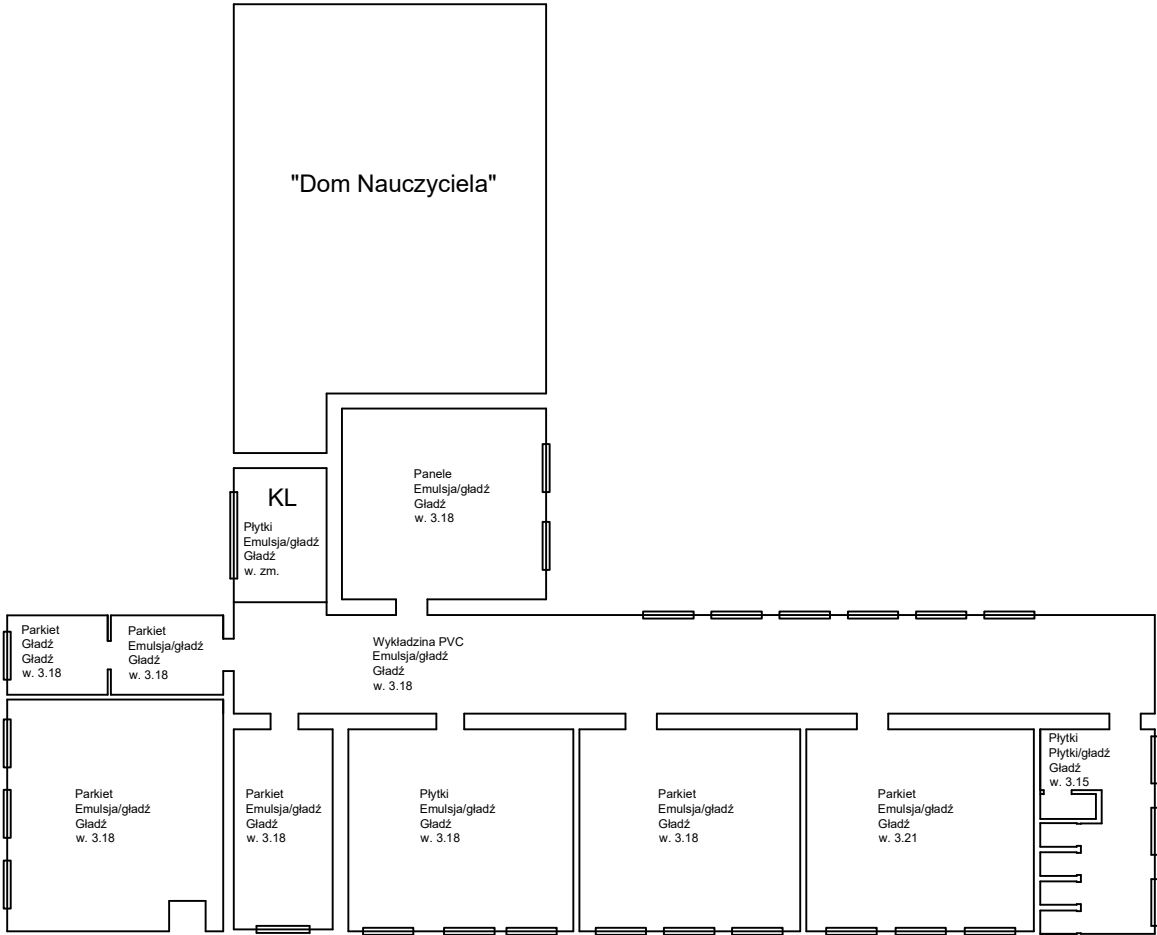


Parter



INWESTOR: Gmina Iwanowice, Ojcowska 11, 32-095 Iwanowice Włosciańskie		
Opracował: mgr inż. Tomasz Dąbrowski	Podpis:	Data: 20.09.2024 r.
Obiekt: Szkoła w Sieciechowicach		SKALA 1: 250
Tytuł rysunku: Inwentaryzacja budynku		Nr rys. 1.2

Piętro I



INWESTOR: Gmina Iwanowice, Ojcowska 11, 32–095 Iwanowice Włoszczańskie		
Opracował: mgr inż. Tomasz Dąbrowski	Podpis:	Data: 20.09.2024 r.
Obiekt: Szkoła w Sieciechowicach		SKALA 1: 250
Tytuł rysunku: Inwentaryzacja budynku		Nr rys. 1.3

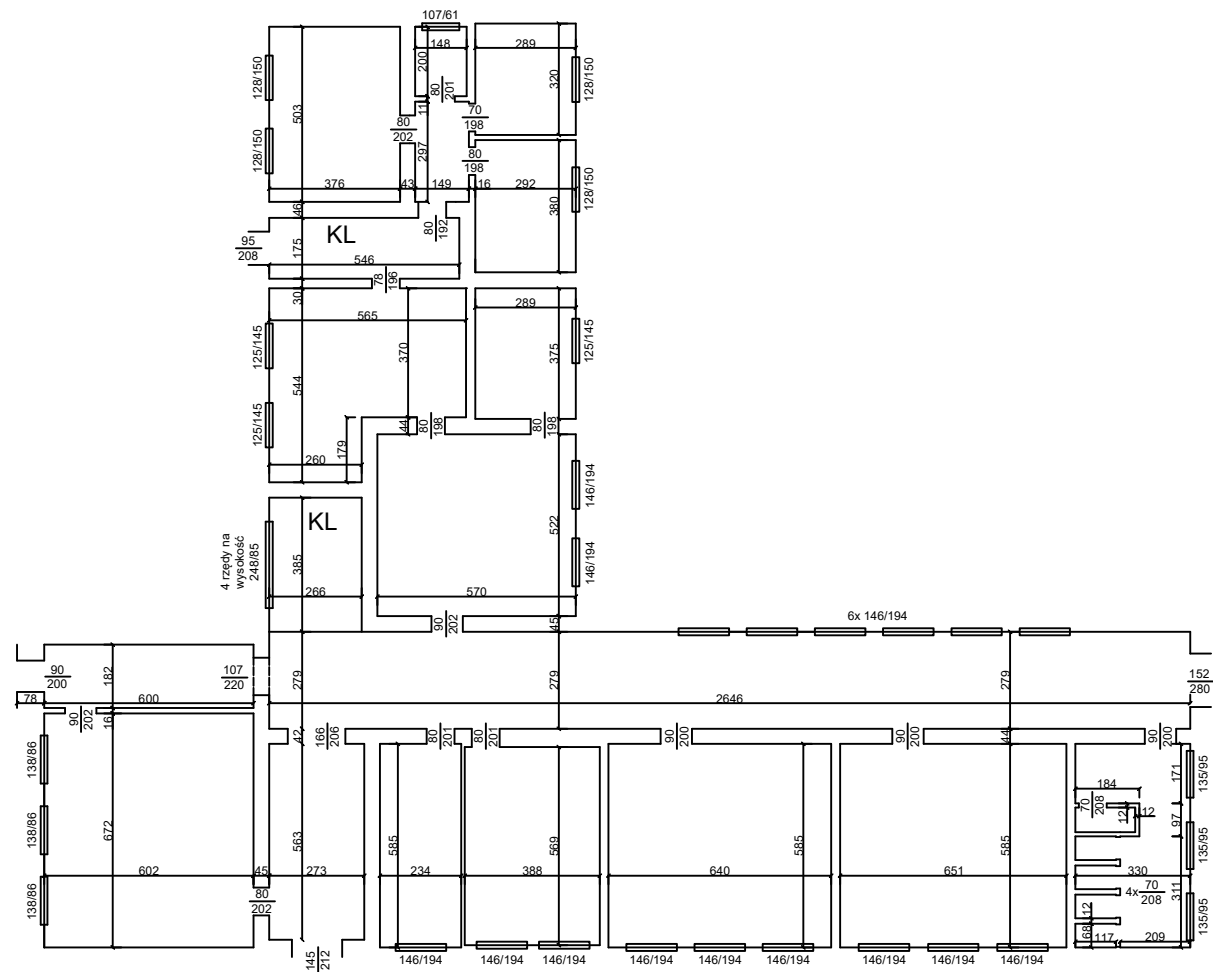
# Hala sportowa

Wszystkie pomieszczenia poza halą:  
wys. 2.70  
Sufit podwieszany



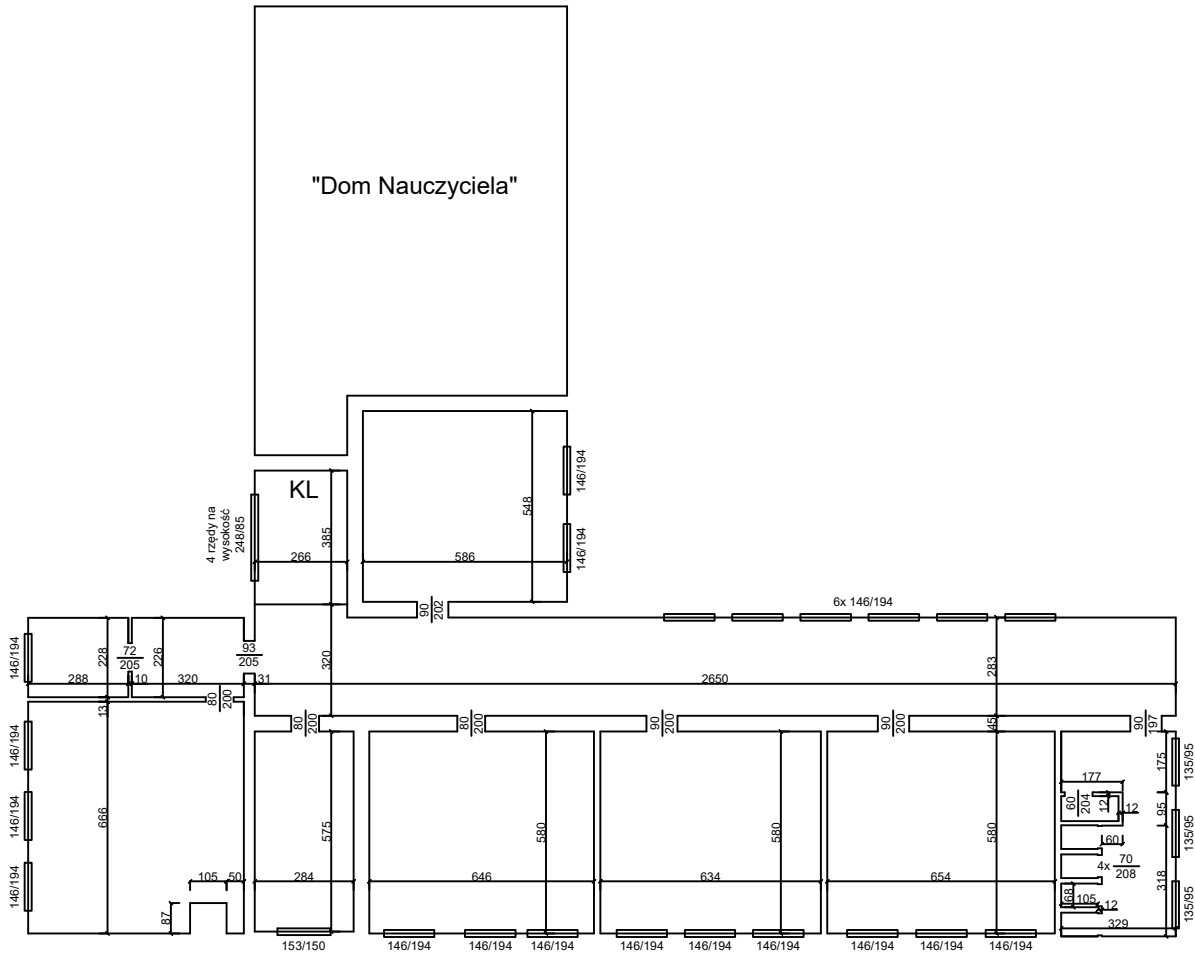
INWESTOR: Gmina Iwanowice, Ojcowska 11, 32-095 Iwanowice Włoszczańskie		
Opracował: mgr inż. Tomasz Dąbrowski	Podpis:	Data: 20.09.2024 r.
Obiekt: Szkoła w Sieciechowicach		SKALA 1: 250
Tytuł rysunku: Inwentaryzacja budynku		Nr rys. 1.4

# Parter



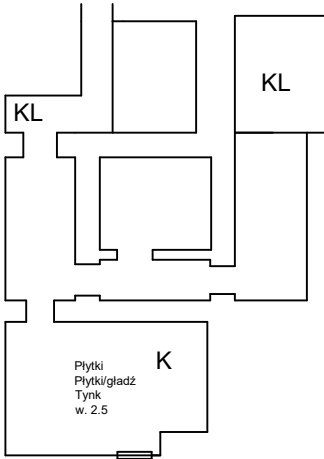
INWESTOR: Gmina Iwanowice, Ojcowska 11, 32-095 Iwanowice Włościańskie		
Opracował: mgr inż. Tomasz Dąbrowski	Podpis:	Data: 20.09.2024 r.
Objekt: Szkoła w Sieciechowicach		SKALA 1:250
Tytuł rysunku: Inwentaryzacja budynku		Nr rys. 1.5

Piętro I

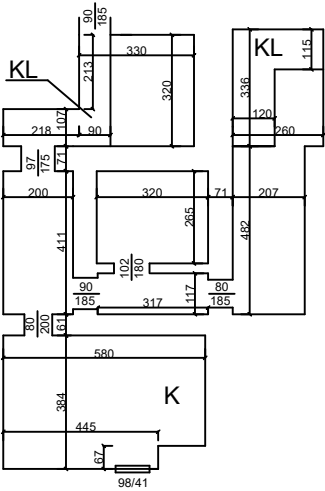


INWESTOR: Gmina Iwanowice, Ojcowska 11, 32–095 Iwanowice Włosciańskie		
Opracował: mgr inż. Tomasz Dąbrowski	Podpis:	Data: 20.09.2024 r.
Obiekt: Szkoła w Sieciechowicach		SKALA 1: 250
Tytuł rysunku: Inwentaryzacja budynku		Nr rys. 1.6

Piwnica

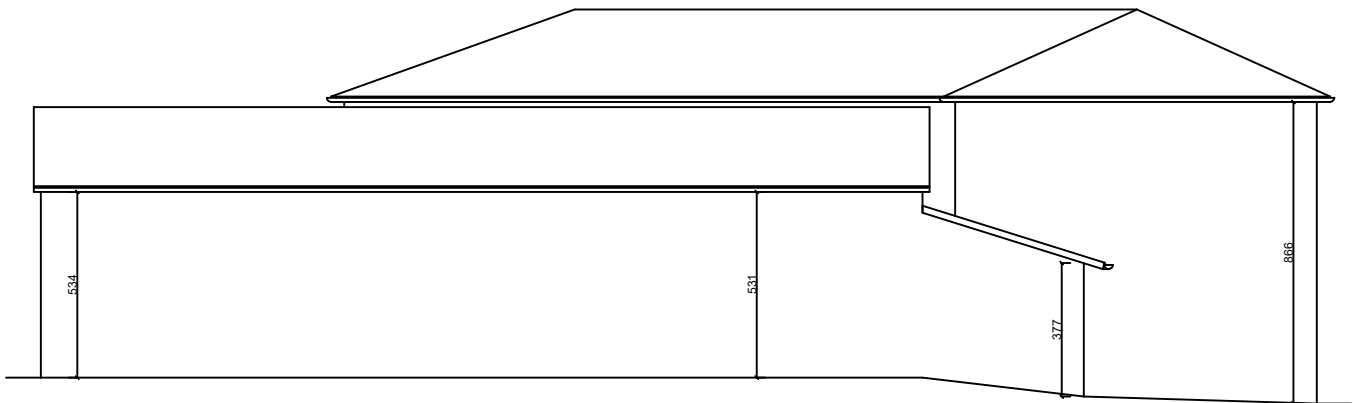


Piwnica



INWESTOR: Gmina Iwanowice, Ojcowska 11, 32–095 Iwanowice Włosciańskie		
Opracował: mgr inż. Tomasz Dąbrowski	Podpis:	Data: 20.09.2024 r.
Obiekt: Szkoła w Sieciechowicach		SKALA 1: 250
Tytuł rysunku: Inwentaryzacja budynku		Nr rys. 1.7

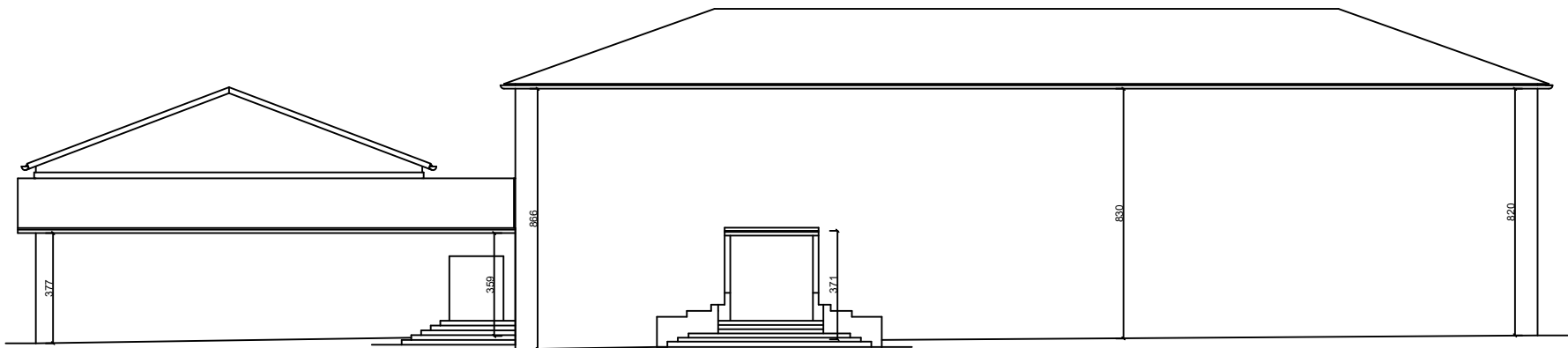
Elewacja zachodnia



INWESTOR: Gmina Iwanowice, Ojcowska 11, 32-095 Iwanowice Włosciańskie		
Opracował: mgr inż. Tomasz Dąbrowski	Podpis:	Data: 20.09.2024 r.
Obiekt: Szkoła w Sieciechowicach		SKALA 1: 250
Tytuł rysunku: Inwentaryzacja budynku		Nr rys. 1.8

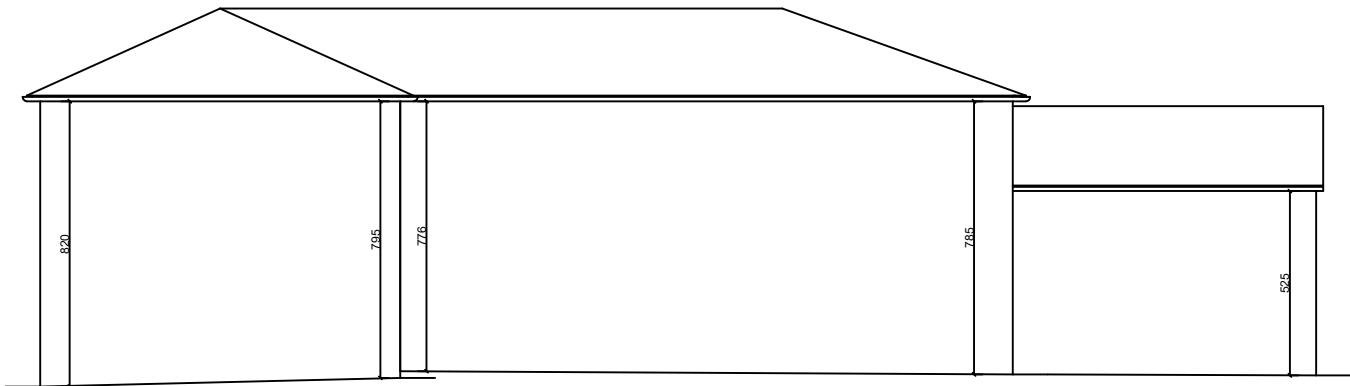


Elewacja południowa - frontowa



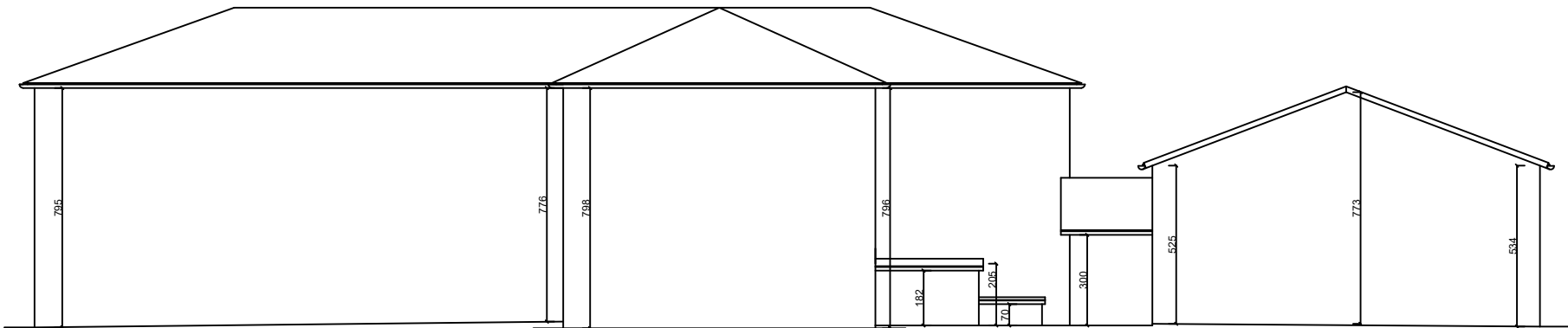
INWESTOR: Gmina Iwanowice, Ojcowska 11, 32-095 Iwanowice Włosciańskie		
Opracował: mgr inż. Tomasz Dąbrowski	Podpis:	Data: 20.09.2024 r.
Obiekt: Szkoła w Sieciechowicach		SKALA 1: 250
Tytuł rysunku: Inwentaryzacja budynku		Nr rys. 1.9

Elewacja wschodnia



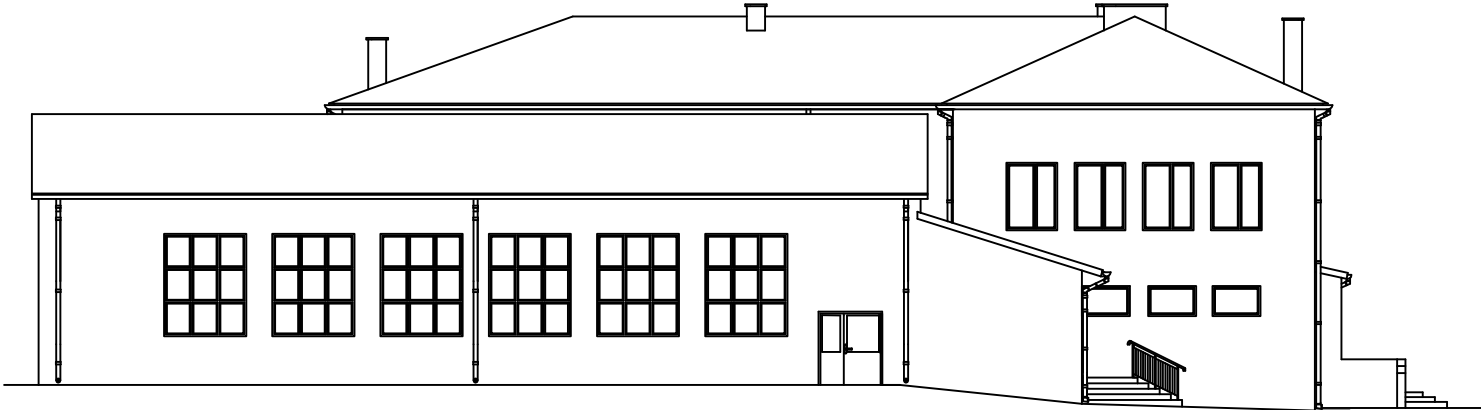
INWESTOR: Gmina Iwanowice, Ojcowska 11, 32-095 Iwanowice Włosciańskie		
Opracował: mgr inż. Tomasz Dąbrowski	Podpis:	Data: 20.09.2024 r.
Obiekt: Szkoła w Sieciechowicach		SKALA 1:250
Tytuł rysunku: Inwentaryzacja budynku		Nr rys. 1.10

Elewacja połnocna



INWESTOR: Gmina Iwanowice, Ojcowska 11, 32-095 Iwanowice Włosciańskie		
Opracował: mgr inż. Tomasz Dąbrowski	Podpis:	Data: 20.09.2024 r.
Obiekt: Szkoła w Sieciechowicach		SKALA 1:250
Tytuł rysunku: Inwentaryzacja budynku		Nr rys. 1.11

Elewacja zachodnia



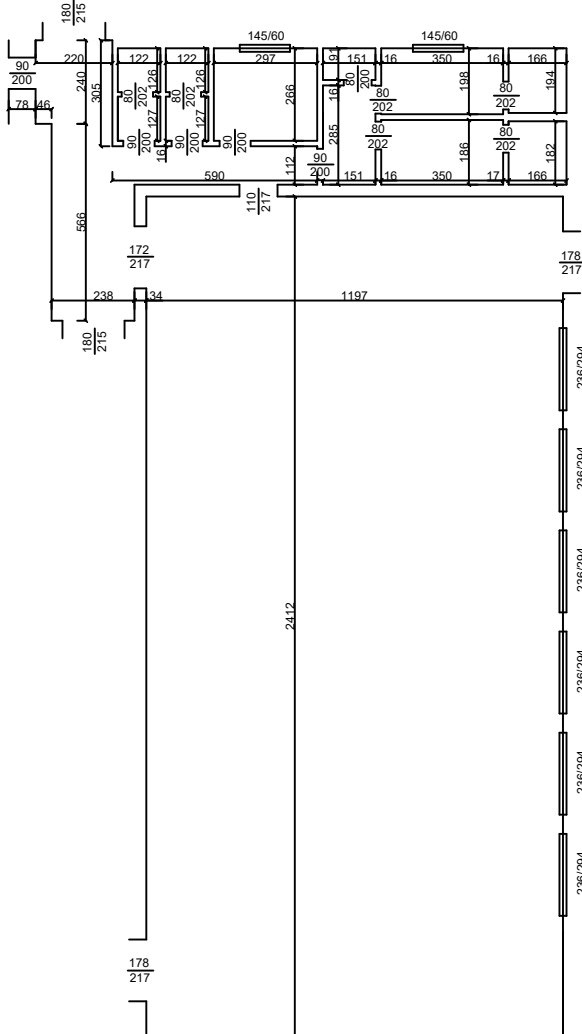
INWESTOR: Gmina Iwanowice, Ojcowska 11, 32-095 Iwanowice Włosciańskie		
Opracował: mgr inż. Tomasz Dąbrowski	Podpis:	Data: 20.09.2024 r.
Obiekt: Szkoła w Sieciechowicach		SKALA 1:250
Tytuł rysunku: Inwentaryzacja budynku		Nr rys. 1.12

Elewacja południowa - frontowa



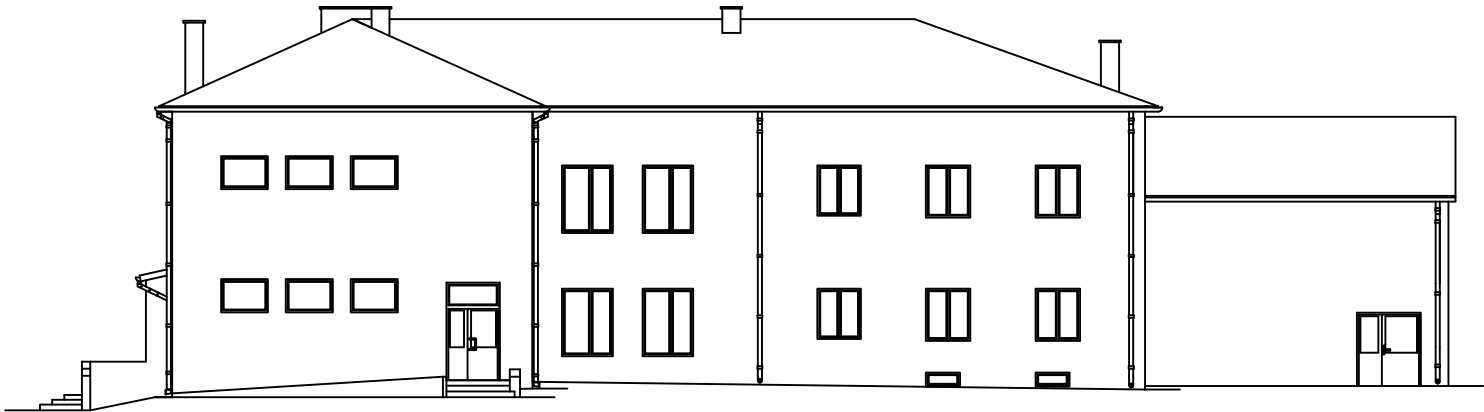
INWESTOR: Gmina Iwanowice, Ojcowska 11, 32–095 Iwanowice Włosciańskie		
Opracował: mgr inż. Tomasz Dąbrowski	Podpis:	Data: 20.09.2024 r.
Obiekt: Szkoła w Sieciechowicach		SKALA 1: 250
Tytuł rysunku: Inwentaryzacja budynku		Nr rys. 1.13

# Hala sportowa



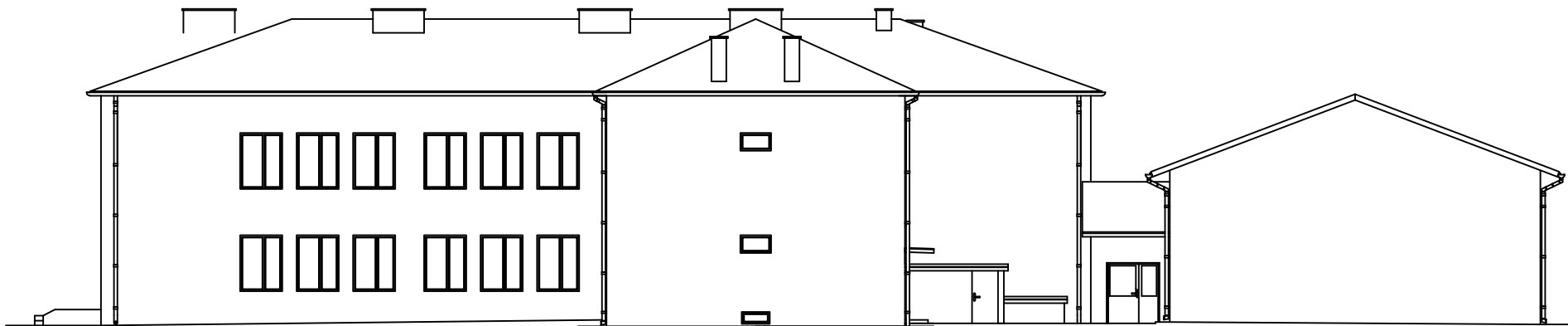
INWESTOR: Gmina Iwanowice, Ojcowska 11, 32-095 Iwanowice Włoszczańskie		
Opracował: mgr inż. Tomasz Dąbrowski	Podpis:	Data: 20.09.2024 r.
Obiekt: Szkoła w Sieciechowicach		SKALA 1:250
Tytuł rysunku: Inwentaryzacja budynku		Nr rys. 1.14

Elewacja wschodnia



INWESTOR: Gmina Iwanowice, Ojcowska 11, 32-095 Iwanowice Włosciańskie		
Opracował: mgr inż. Tomasz Dąbrowski	Podpis:	Data: 20.09.2024 r.
Obiekt: Szkoła w Sieciechowicach		SKALA 1:250
Tytuł rysunku: Inwentaryzacja budynku		Nr rys. 1.15

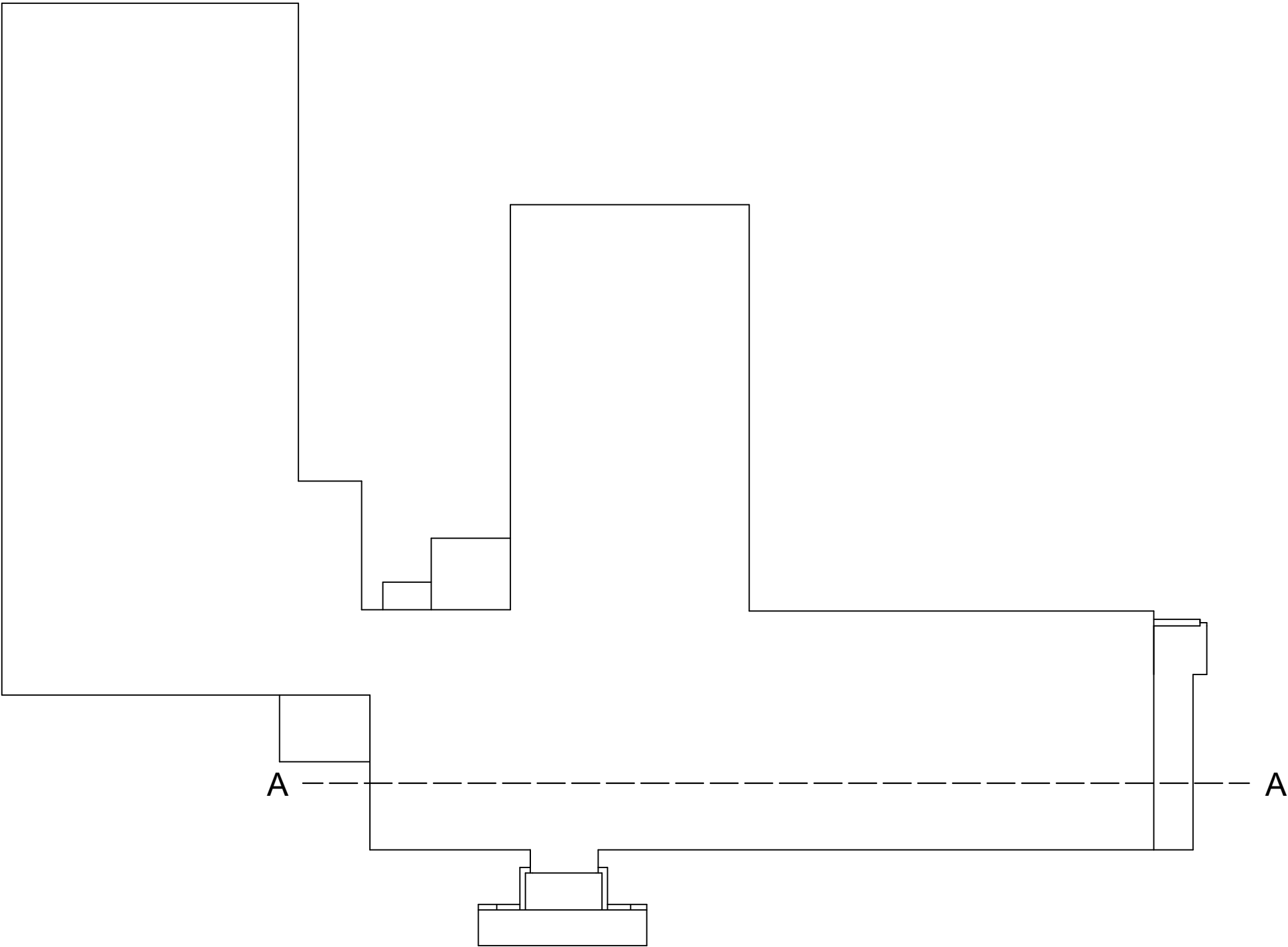
Elewacja połnocna



INWESTOR: Gmina Iwanowice, Ojcowska 11, 32-095 Iwanowice Włosciańskie		
Opracował: mgr inż. Tomasz Dąbrowski	Podpis:	Data: 20.09.2024 r.
Obiekt: Szkoła w Sieciechowicach		SKALA 1:250
Tytuł rysunku: Inwentaryzacja budynku		Nr rys. 1.16



INWESTOR:		
Gmina Iwanowice, Ojcowska 11, 32-095 Iwanowice Włoszczańskie		
Opracował: mgr inż. Tomasz Dąbrowski	Podpis:	Data: 20.09.2024 r.
Obiekt: Szkoła w Sieciechowicach		SKALA 1:250
Tytuł rysunku: Inwentaryzacja budynku		Nr rys. 1.17



INWESTOR: Gmina Iwanowice, Ojcowska 11, 32-095 Iwanowice Włosciańskie		
Opracował: mgr inż. Tomasz Dąbrowski	Podpis:	Data: 20.09.2024 r.
Obiekt: Szkoła w Sieciechowicach		SKALA 1:250
Tytuł rysunku: Inwentaryzacja budynku		Nr rys. 1.18